

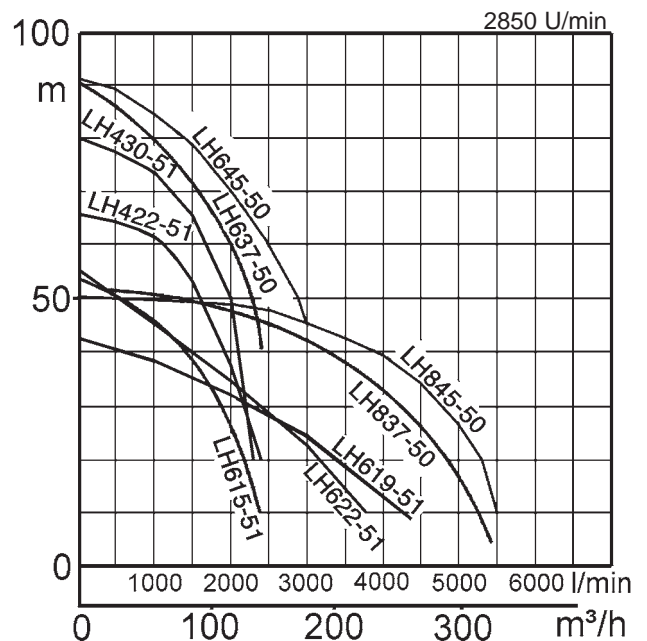
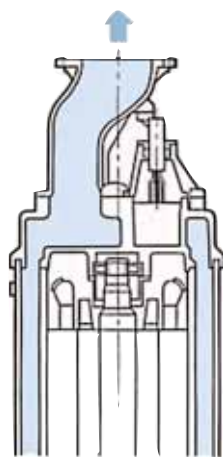
## Hochdruckpumpen - schlanke Bauweise - für professionellen Einsatz



Es hat sich in den letzten Jahren gezeigt, daß für Bauvorhaben immer tiefere Baugruben ausgehoben werden.

Dies erfordert eine Tauchpumpe mit einer verschleißbeständigen Bauweise, die hohem Wasserdruck widerstehen kann.

TSURUMI-Hochdruckpumpen sind das Ergebnis intensiver Forschungsarbeiten.



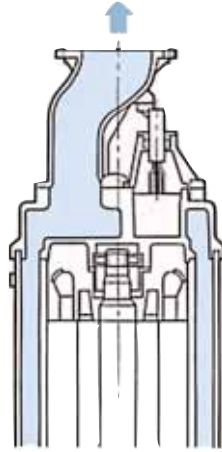
**Zentrierter Druckanschluß:** Das Wasser fließt zwischen der äußeren Hülle und dem Motor wobei dieser gekühlt wird (erzwungene Kühlung, siehe Bild). Durch den zentrierten Druckanschluß wird wenig Platz benötigt. Die Pumpe ist trockenlaufsicher (halbgetaucht oder im Schlürfbetrieb).

## Druckbeständig

Eine neu entwickelte Gleitringdichtung ermöglicht Eintauchtiefen von 50m (Modelle 15kW bis 30kW) bzw. bis zu 100m (Modelle 37kW bis 110kW).

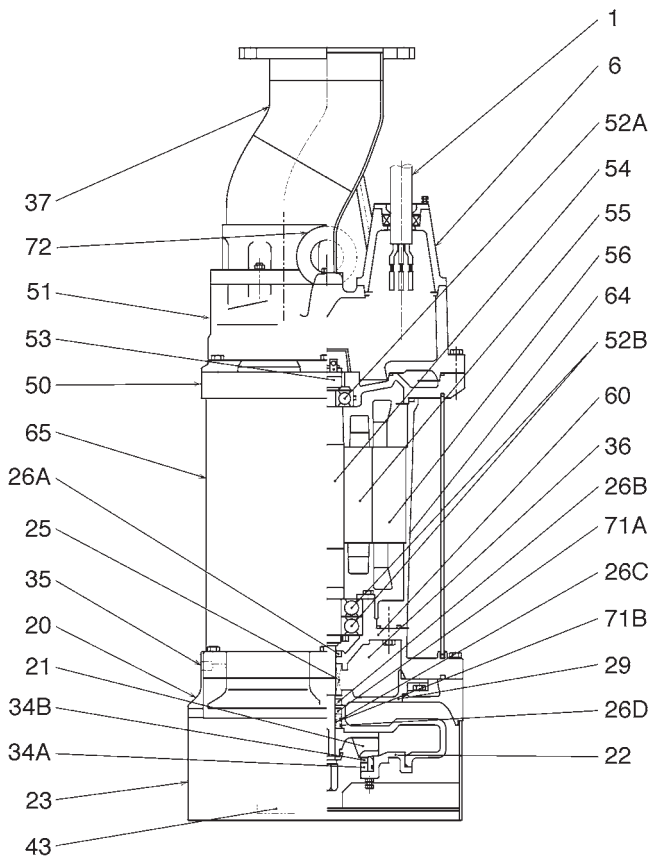
## Mantelkühlung

Der Motor wird vollständig von Wasser umspült wodurch die Kühlung selbst bei niedrigem Wasserstand sichergestellt wird.

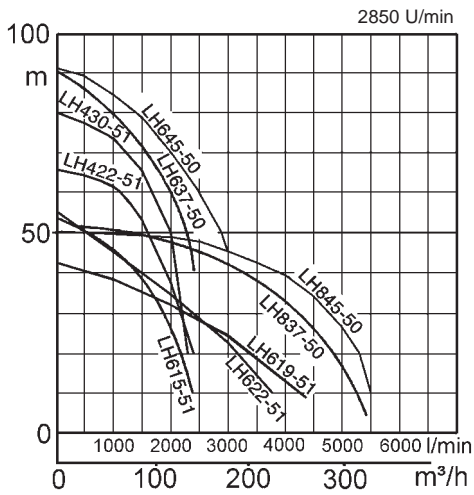


## Zentrierter Druckanschluß

Durch den zentrierten Druckanschluß benötigt die Pumpe wenig Platz. Die Pumpe kann angehoben bzw. abgelassen werden, ohne daß sie von der Druckleitung getrennt werden muß. Stabile Installation am Gewichtsschwerpunkt.



Nr.	Beschreibung	Nr.	Beschreibung
1	Kabel	37	Druckflansch
6	Stopfbuchse	43	Anodenplatte
20	Pumpengehäuse	50	Motordeckel
21	Laufgrad	51	Hauptdeckel
22	Saugplatte	52A	Oberes Lager
23	Einlaufsieb	52B	Unteres Lager
25	Mechan. Dichtung	53	Thermoschalter
26A	Öldichtung	54	Welle
26B	Öldichtung	55	Rotor
26C	Öldichtung	56	Stator
26D	Labyrinthring	60	Lagerdeckel
29	Ölgehäuse	64	Motorgehäuse
34A	O-Ring	65	Mantel
34B	Schleißring	71A	Obere Wellenschutzhülse
35	Ölschraube	71B	Untere Wellenschutzhülse
36	Schmiermittel	72	Ringschraube



**Standardzubehör:**

- 1 Kabel 20m
- JIS10/20K Flansch
- DIN Flansch

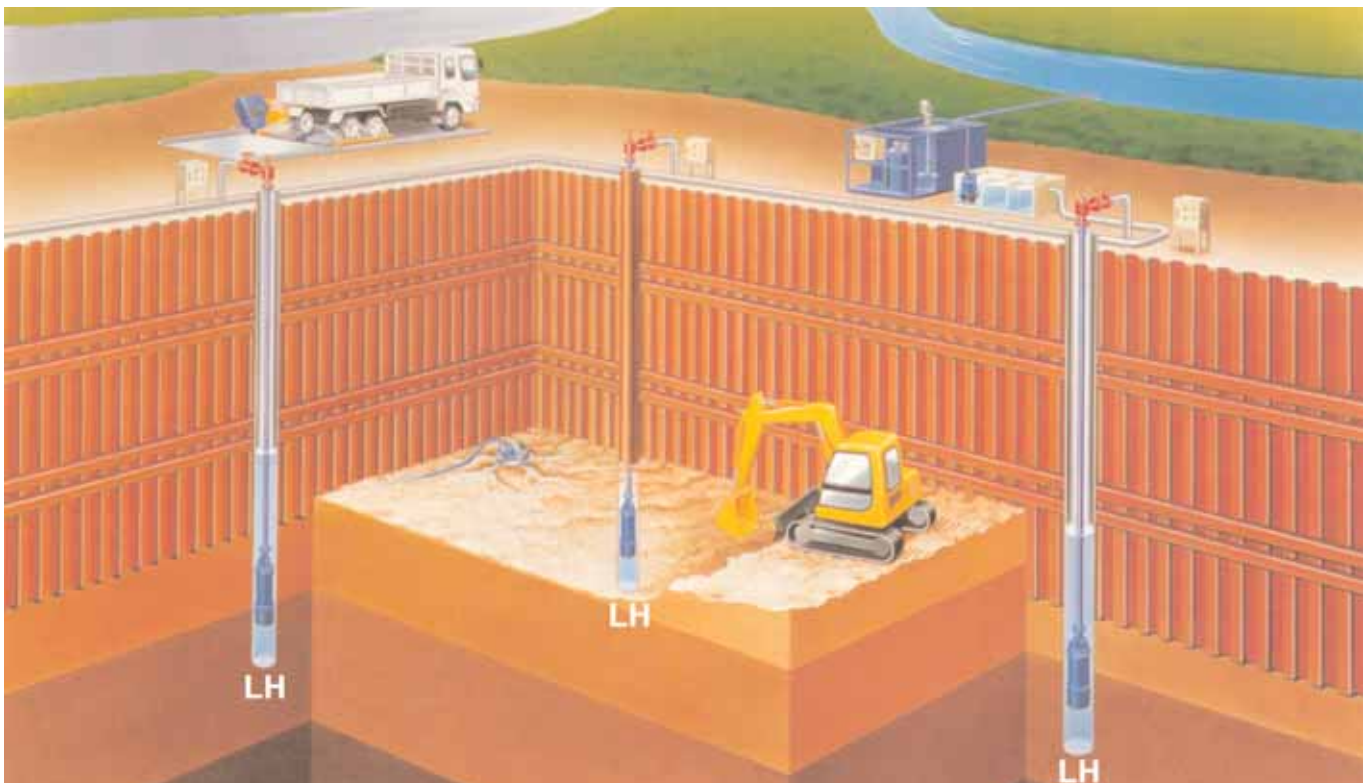
Verwendetes Gußeisen	Brinellhärte
Chromgußeisen HiCrFC	415 - 425
GG20 / EN-GJL-200	150 - 230
GGG45 / EN-GJS-450-10	143 - 217

**Spezifikationen:**

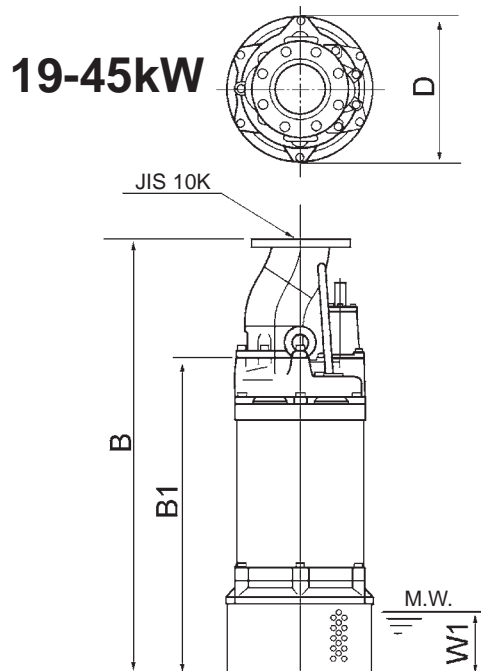
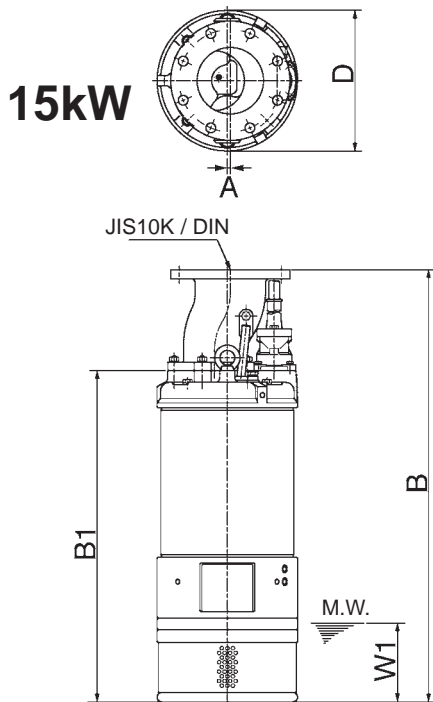
Modell	Druckstutzen	Motorleistung kW	Nennstrom A	Förderhöhe max. m	Fördermenge max. l/min	Trockengewicht kg	Siebloch ø mm	Eintauchtiefe max. m
LH615-51	6"	15	27,5	52,0	2400	213	8,5	50
LH619-51	6"	19	34,0	42,0	4300	350	12	50
LH422-51	4"	22	41,0	66,0	2400	350	6	50
LH622-51	6"	22	41,0	54,0	3700	360	12	50
LH430-51	4"	30	53,0	80,0	2300	355	6	50
LH637-50	6"	37	67,0	90,0	2650	495	6	100
LH837-50	8"	37	67,0	51,0	5400	495	20	100
LH645-50	6"	45	81,0	90,0	2950	510	6	100
LH845-50	8"	45	81,0	51,0	5450	510	20	100

Trockengewicht der Pumpe ohne Kabel

		Druckstutzen			LH
		4"	6"	8"	
Fördermedium	Art des Mediums	Regenwasser, Grundwasser, sandhaltiges Wasser			
	Temperatur	0 - 40°C			
Pumpe	Komponenten	Laufrad	Freistromrad (geschlossen)		
		Wellendichtung	Doppelte mechan. Gleitringdichtung Eintauchtiefe max. 50m (bis 30kW) 100m (ab 37kW)		
		Lager	Gekapselte Kugellager, wartungsfrei		
	Material	Laufrad	Chromgußeisen		
		Gehäuse	Sphäroguß GGG45		
Schleißring		Chromgußeisen			
Wellendichtung (mechan. Dichtung)	Siliziumkarbid im Ölbad				
Motor	Typ, Pole	Induktionsmotor 2 Pole			
	Isolierung	Schutzklasse B (15-22kW) Schutzklasse F (30-45kW)			
	Phasen / Spannung	3-ph. / 400V / 50Hz Stern-Dreieck-Start			
	Motorschutz (eingebaut)	Thermoschalter (15-22kW) Thermofühler (30-45kW)			
	Schmiermittel	Turbinenöl (ISO VG32)			
	Material	Gehäuse	Grauguß GG20		
		Welle	Rostfreier Stahl DIN 1.4021		
Kabel		Gummi, H07RN-F			
Druckanschluß		JIS10/20K Flansch, DIN-Flansch			



Bei abrasiven und korrosiven Anwendungen tritt an bestimmten Bauteilen naturgemäß verstärkt Verschleiß auf. Bitte informieren Sie sich hierüber in unseren Anwendungsbeispielen unter [www.tsurumi-europe.com/german/anwendungsberichte](http://www.tsurumi-europe.com/german/anwendungsberichte).



M.W.: Minimale Wasserhöhe

**Abmessungen:** in mm

Modell	d	A	B	B1	D	W1
LH615-51	150	7	1014	777	330	185
LH619-51	150	--	1423	1072	420	270
LH622-51	150	--	1423	1072	420	270
LH422-51	100	--	1352	1051	420	250
LH430-51	100	--	1352	1051	420	250
LH637-50	150	--	1448	1027	530	180
LH837-50	200	--	1488	1027	530	180
LH645-50	150	--	1448	1027	530	180
LH845-50	200	--	1488	1027	530	180



Unsere Pumpen sind ausschließlich für den professionellen Einsatz bestimmt. Spezifikationen können zur Produktverbesserung ohne vorherige Ankündigung geändert werden. Hat Tsurumi (Europe) GmbH dem Endkunden gegenüber ausnahmsweise eine Herstellergarantie übernommen, gibt diese dem Endkunden gegenüber Tsurumi (Europe) GmbH das Recht, kostenlose Abhilfe wegen eines in der Garantiefrist aufgetretenen Mangels des Produktes auch dann geltend zu machen, wenn Gewährleistungsansprüche gegenüber dem Verkäufer nicht oder nicht mehr bestehen. Fehlfunktionen, die auf unsachgemäße Behandlung durch den Endkunden zurückzuführen sind, lösen keinen Garantiefall aus. Weitergehende Ansprüche ergeben sich aus der Garantie nicht, soweit nicht ausdrücklich etwas anderes bestimmt ist. Die Entscheidung, ob Abhilfe durch Austausch oder Reparatur erfolgt, trifft Tsurumi (Europe). Die Ansprüche verjähren mit Ablauf von drei Monaten nach Ablauf der Garantiefrist, nicht aber vor Ablauf der dem Verkäufer gegenüber geltenden Gewährleistungsfrist. Im Zweifel entspricht die Garantiefrist der Gewährleistungsfrist, die zwischen dem Endkunden und seinem Verkäufer gilt.

## Tsurumi (Europe) GmbH

Heltorfer Straße 16  
 D-40472 Düsseldorf  
 Tel.: +49-211-417937-450  
 Fax: +49-211-417937-460  
 Email: [vertrieb@tsurumi-europe.com](mailto:vertrieb@tsurumi-europe.com)  
[www.tsurumi-europe.com](http://www.tsurumi-europe.com)

Ihr Händler