

Zweistufige Hochdruckpumpe - Für professionellen Einsatz



- **Gußeisen - beständiger als Aluminium**

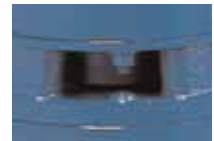
Pumpen- und Motorgehäuse aus Grauguß, Laufräder aus Chromgußeisen für höhere Beständigkeit gegen Abrasion und Korrosion

- **Hält hohem Wasserdruck stand**

Maximale Eintauchtiefe 100m

- **Druckentlastungsventile**

Die Dichtungsflächen der Gleitringdichtungen werden nur dem Umgebungsdruck ausgesetzt und sind somit vor Wasserhammer geschützt



- **Doppelte innenliegende Gleitringdichtung (SiC/SiC)**

Doppelte, innenliegende Gleitringdichtung im Ölbad mit Dichtungsflächen aus Siliziumkarbid, ausgestattet mit einem Ölverteiler und zusätzlich geschützt durch einen Simmerring sowie einer Wellenschutzhülse aus Edelstahl für längere Standzeiten



- **Mantelkühlung**

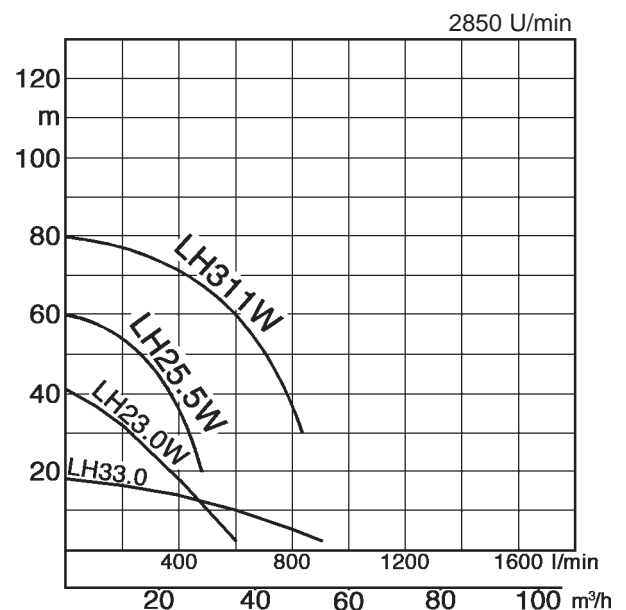
Durchfluß des Mediums zwischen Motorgehäuse und Mantel, optimale Kühlung auch bei Trockenlauf und halbgetauchtem Einsatz

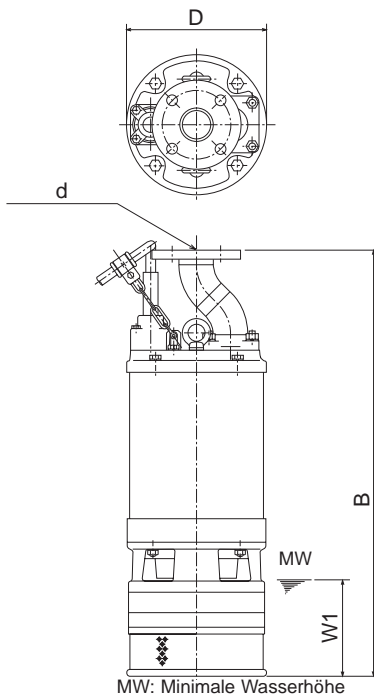
- **Doppeltes Laufrad** (außer: LH33.0)

Zwei hintereinander angeordnete geschlossene Wirbelstromlaufräder aus Chromgußeisen sorgen für hohen Förderdruck



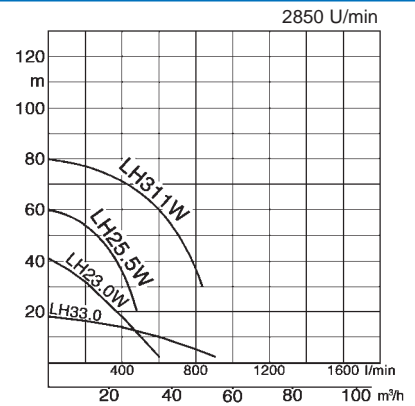
Durch die Mantelkühlung rund um das Motorgehäuse wird der Motor auch im halbgetauchten Betrieb ausreichend gekühlt. Der zentrierte Flansch reduziert den Durchmesser der Pumpe, wodurch diese in 300mm Schlitzbrückenfilter eingesetzt werden können.





Standardzubehör:

- 1 Kabel 20m
- 2" / 3" AG (3,0 bis 5,5kW)
- JIS10K-Flansch (11kW)



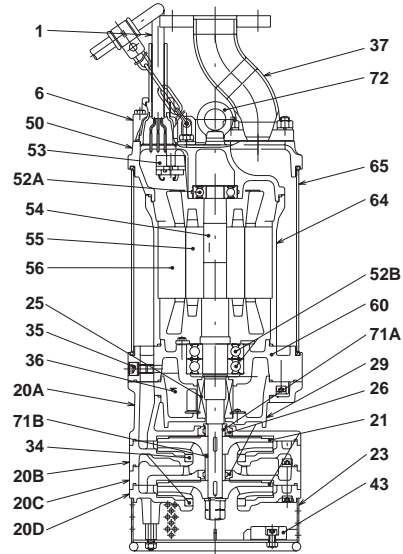
Spezifikationen:

Modell	Druckstutzen mm	Motorleistung kW	Nennstrom A	Förderhöhe max. m	Fördermenge max. l/min	Trockengewicht kg	Kabellänge m	Siebloch ø mm	Eintauchtiefe m
LH23.0W-50	2"AG	3,0	6,5	39,0	600	46	20	6	30
LH33.0-50	3"AG	3,0	6,5	18,0	1000	42	20	6	30
LH25.5W-50	2"AG	5,5	11	60,0	460	80	20	6	100
LH311W-50	3"	11	22	79,0	820	130	20	8,5	100

Trockengewicht der Pumpe ohne Kabel

Abmessungen: in mm

Modell	d	B	D	W1
LH23.0W-50	50	630	185	200
LH33.0-50	80	645	185	150
LH25.5W-50	50	750	240	170
LH311W-50	80	1030	270	200



Druckstutzen		2"	3"	LH-W
Fördermedium	Art des Mediums	Regenwasser, Grundwasser, sandhaltiges Wasser		
	Temperatur	0 - 40°C		
Pumpe	Komponenten	Laufräder	Freistromrad (geschlossen)	
		Wellendichtung	Doppelte Gleitringdichtung, Eintauchtiefe max. 100m, 3kW: 30m	
		Lager	Gekapselte Kugellager, wartungsfrei	
	Material	Laufrad	Chromgußeisen	
		Gehäuse	Grauguß GG20 / Sphäroguß	
Wellendichtung (mechan. Dichtung)	Siliziumkarbid im Ölbad			
Motor	Typ, Pole	Induktionsmotor 2 Pole		
	Isolierung	Schutzklasse B, 3kW: F		
	Phasen / Spannung	3-ph. / 400V / 50Hz Direktstart		
	Motorschutz (eingebaut)	Thermoschalter		
	Schmiermittel	Turbinenöl (ISO VG32)		
	Material	Gehäuse	Grauguß GG20	
		Welle	Rostfreier Stahl DIN 1.4021	
Kabel		Gummi, H07RN-F		
Druckanschluß		Außengewinde		

Nr.	Bezeichnung	Nr.	Bezeichnung
1	Kabel	50	Motordeckel
6	Kabeleinführung	52A	Oberes Lager
20A	Oberes Pumpengehäuse	52B	Unteres Lager
20B	Unteres Pumpengehäuse	53	Thermoschalter
20C	Oberes Pumpengehäuse	54	Welle
20D	Unteres Pumpengehäuse	55	Rotor
21	Laufrad (LH33.0: 1 Stück)	56	Stator
23	Einlaufsieb	60	Lagergehäuse
25	Gleitringdichtung	64	Motorgehäuse
26	Schleißring	65	Mantel
29	Ölgehäuse	71A	Obere Wellenschutzhülse
34	Schleißring	71B	Untere Wellenschutzhülse
35	Ölschraube	72	Augenschraube
36	Schmiermittel		
37	Druckabgang		
43	Opferanode		

Unsere Pumpen sind ausschließlich für den professionellen Einsatz bestimmt. Spezifikationen können zur Produktverbesserung ohne vorherige Ankündigung geändert werden. Hat Tsurumi (Europe) GmbH dem Endkunden gegenüber ausnahmsweise eine Herstellergarantie übernommen, gibt diese dem Endkunden gegenüber Tsurumi (Europe) GmbH das Recht, kostenlose Abhilfe wegen eines in der Garantiefrist aufgetretenen Mangels des Produktes auch dann geltend zu machen, wenn Gewährleistungsansprüche gegenüber dem Verkäufer nicht oder nicht mehr bestehen. Fehlfunktionen, die auf unsachgemäße Behandlung durch den Endkunden zurückzuführen sind, lösen keinen Garantiefall aus. Weitergehende Ansprüche ergeben sich aus der Garantie nicht, soweit nicht ausdrücklich etwas anderes bestimmt ist. Die Entscheidung, ob Abhilfe durch Austausch oder Reparatur erfolgt, trifft Tsurumi (Europe). Die Ansprüche verjähren mit Ablauf von drei Monaten nach Ablauf der Garantiefrist, nicht aber vor Ablauf der dem Verkäufer gegenüber geltenden Gewährleistungsfrist. Im Zweifel entspricht die Garantiefrist der Gewährleistungsfrist, die zwischen dem Endkunden und seinem Verkäufer gilt.

Tsurumi (Europe) GmbH

Heltorfer Straße 16
 D-40472 Düsseldorf
 Tel.: +49-211-417937-450
 Fax: +49-211-417937-460
 Email: vertrieb@tsurumi-europe.com
www.tsurumi-europe.com

Ihr Händler